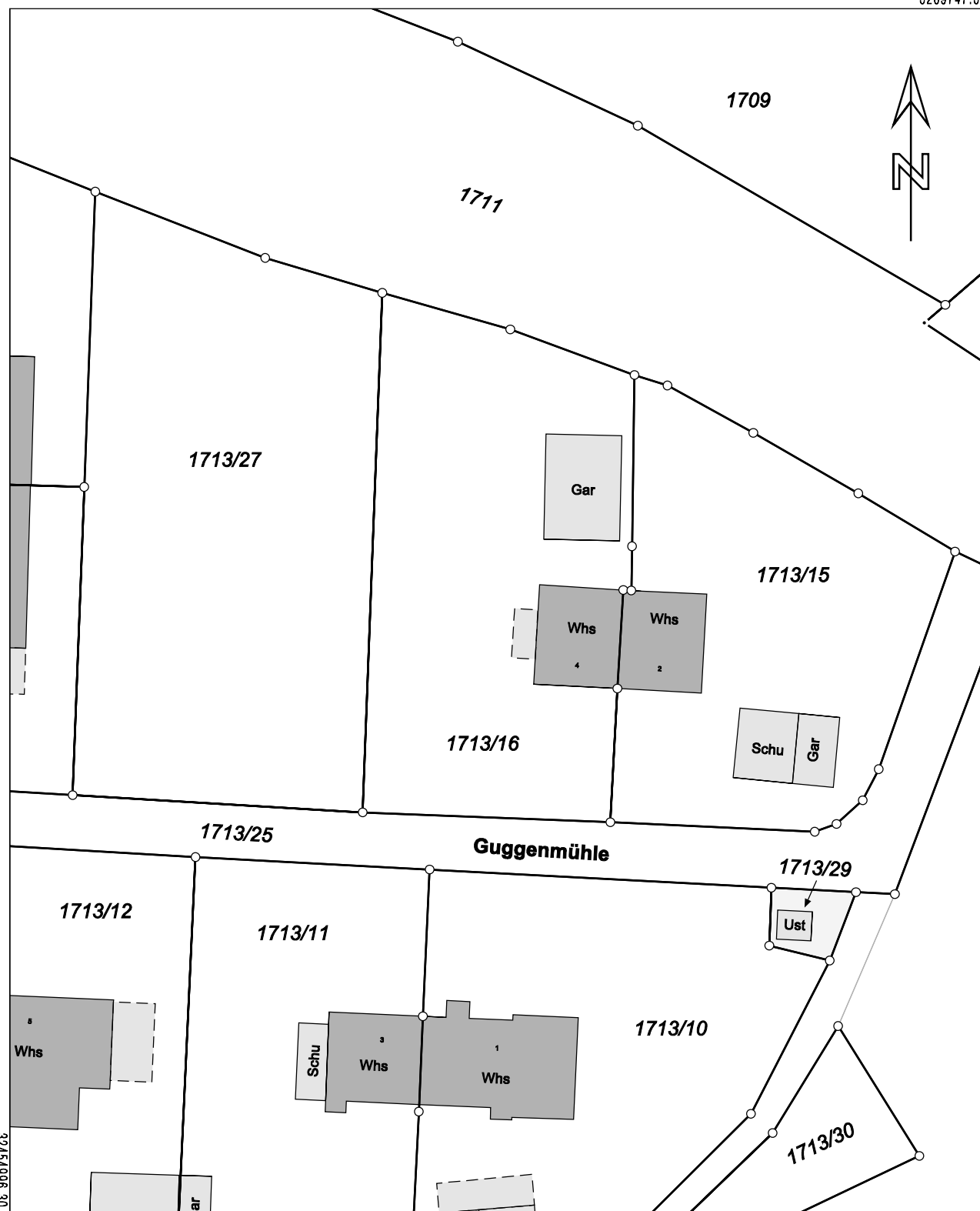


Flurstück: 1713/16
Flur: 1713
Gemarkung: Hohentengen

Gemeinde: Hohentengen am Hochrhein
Kreis: Waldshut
Regierungsbezirk: Freiburg

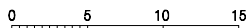
5269747.53

3245080.30



5269644.03

Maßstab 1:500



Meter

Darstellung entspricht dem Liegenschaftskataster -
Abweichungen gegenüber dem Grundbuch sind möglich.

Die Basisinformationen und Basisdaten des Liegenschaftskatasters unterliegen dem Verwendungsvorbehalt nach § 2 Abs. 3 und 4 des Vermessungsgesetzes vom 1. Juli 2004 (GBl. S. 489, 509) in der derzeit gültigen Fassung. Sie dürfen vom Empfänger nur für den Zweck verwendet werden, zu dem sie übermittelt worden sind. Eine Verwendung für andere Zwecke ist nur zulässig, wenn die Vermessungsbehörde eingewilligt hat.